



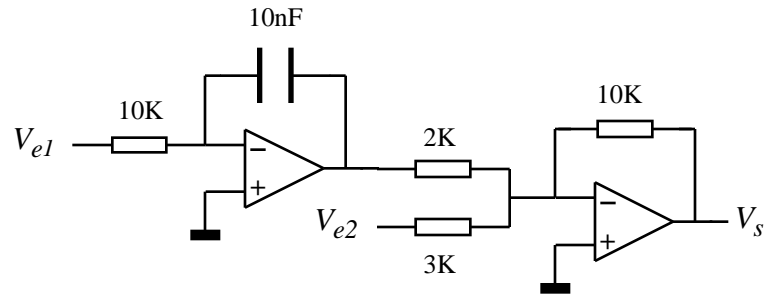
Electrónica - Curso de Física

EXAME - Época de Recurso

Funchal, 16 de Julho de 1999

1. Faça uma descrição completa das características de um amplificador operacional ideal e compare com o componente real 741.

3. Se $V_{e1} = 2\sin(2t)$ e $V_{e2} = 3\sin(t)$ determine qual é a tensão de saída V_s para o circuito seguinte:



5. Desenhe um filtro passa banda cuja banda de passagem esteja entre 100 e 1000 Hz.
Indique o valor da grandeza relevante para cada componente utilizado.